

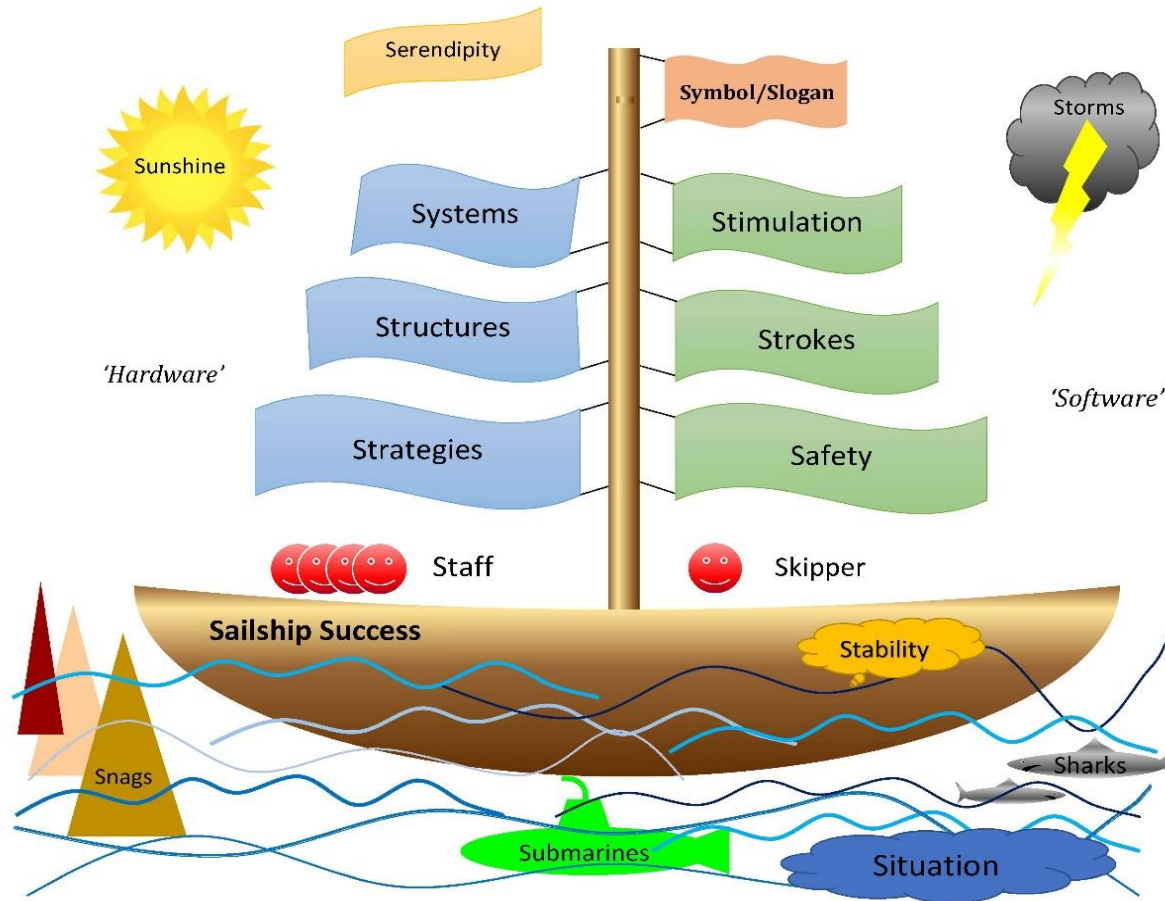
# Organisational Analysis

**Julie Hay**

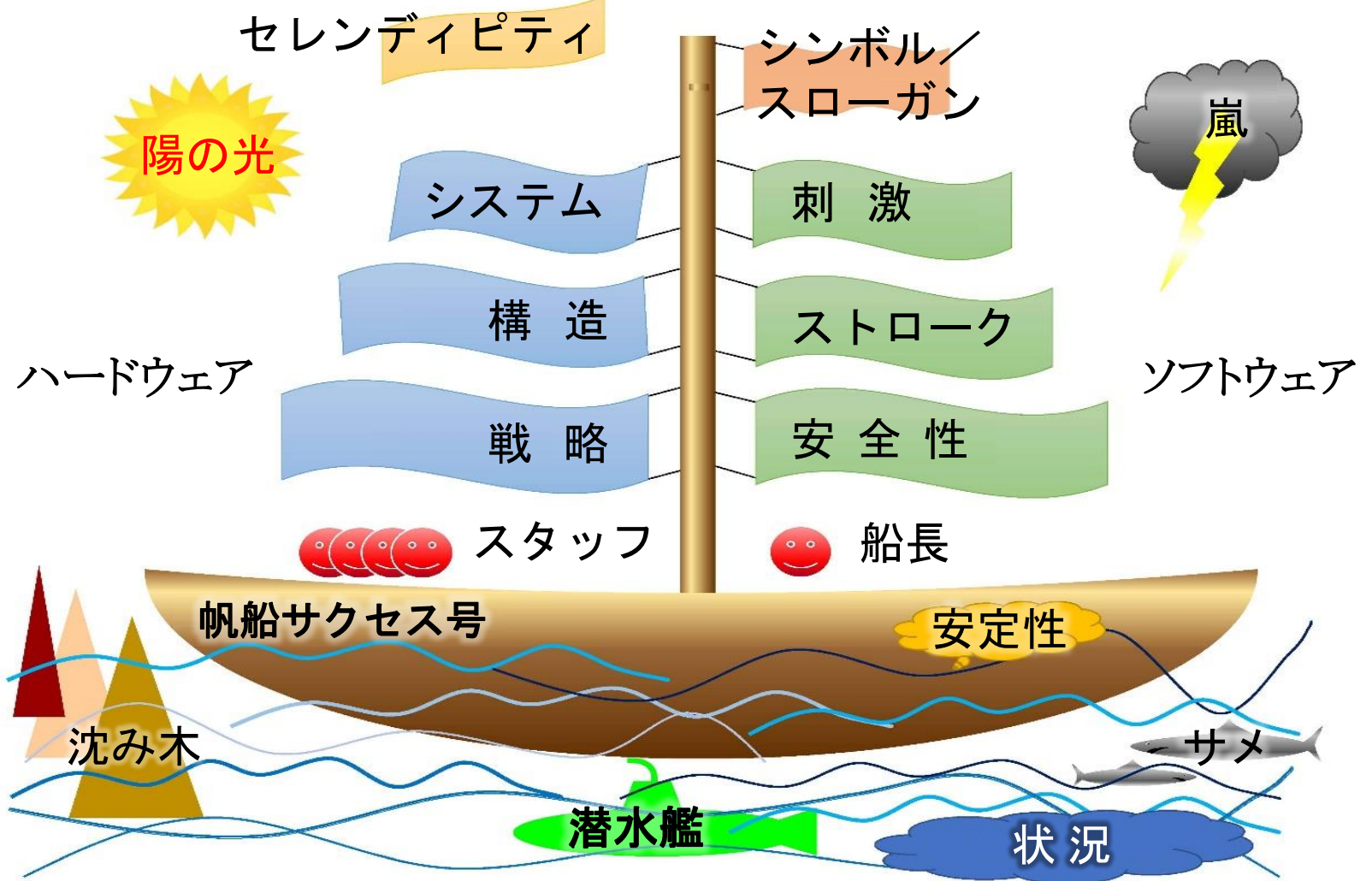
# 組織分析

ジュリー・ヘイ

# Sailship Success



# 帆船サクセス号



# Your organisation

- ◆ **Lone ship or part of a fleet?**
- ◆ **What position in fleet?**
- ◆ **Which sea?**
- ◆ **What hidden threats?**

# あなたの組織

- ◆ 一隻だけの船か、艦隊の一部か？
- ◆ 艦隊の中でどのポジションか？
- ◆ どの海か？
- ◆ 隠された脅威は？

# SPECTRE - What weather?

- ◆ **Social**
- ◆ **Political**
- ◆ **Economic**
- ◆ **Competition**
- ◆ **Technological**
- ◆ **Regulatory**
- ◆ **Environmental**

# 将来への不安材料

—どんな雲行き？

- ◆ 社会的
- ◆ 政治的
- ◆ 経済的
- ◆ 競争
- ◆ 技術的
- ◆ 規制
- ◆ 環境的



# The crew and captain

- ◆ **Fit for purpose now – and in future?**
- ◆ **How chosen?**
- ◆ **Did they chose the organisation?**
- ◆ **Can they leave the ship?**
- ◆ **How – in lifeboats or overboard?**
- ◆ **What leadership style?**

# 乗組員と船長

- ◆ 現在の目的にあっている  
— そして将来は？
- ◆ どのように選ばれたのか？
- ◆ 彼らが組織を選んだのか？
- ◆ 彼らは船を降りることができるか？
- ◆ どのように飛び降りる  
— 救命艇か船外か？
- ◆ リーダーシップスタイルは？

# The 'Hardware'

- **Strategies**
- **Structure**
- **Systems**

# ‘ハードウェア’

- 戦略
- 構造
- システム

# The 'Software'

- **Safety – psychological**
- **Strokes – human recognition**
- **Stimulation – human potential**

# ‘ソフトウェア’

- 安全性 – 心理的
- ストローク – 人の認知
- 刺 激 – 人の可能性

# Culture of okayness?

??	?+	-+	++	+++	Closed window (autism)	I You Open window
-?	---	--	+-	+?		

# オーケーネスの文化?

??	?+	-+	++	+++	閉じられた窓 (自閉症)	あなた私 開いている窓
-?	---	--	+-	+?		



# Strokes

- ◆ **Units of human recognition**
- ◆ **Biological necessity**
- ◆ **Positive or negative**
- ◆ **Conditional – unconditional scale**
- ◆ **Organisational stroking patterns**

# ストローク

- ◆ 人の認知の一単位
- ◆ 生物学的必要性
- ◆ 肯定的か否定的
- ◆ 条件付き — 無条件 スケール
- ◆ 組織におけるストロークの傾向

# Stimulation

- ◆ **Personal development**
- ◆ **Professional development**
- ◆ **Climate of innovation**
- ◆ **How deal with mistakes**

# 刺激

- ◆ 個人の成長
- ◆ 専門能力開発
- ◆ イノベーションの風土
- ◆ 過ちへの対処

# Slogan and Symbol

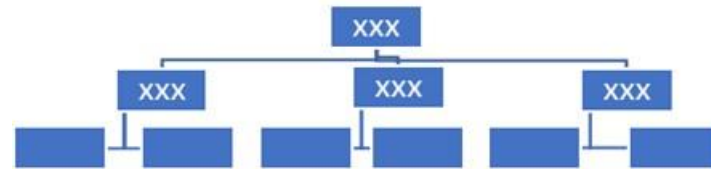
- ◆ **Impact on employees**
- ◆ **Secret meanings**
- ◆ **Impact on customers**

# スローガンとシンボル

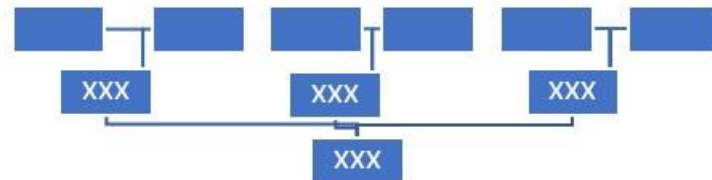
- ◆ 従業員への影響
- ◆ 秘密の意味
- ◆ 顧客への影響

# Organisation Structure

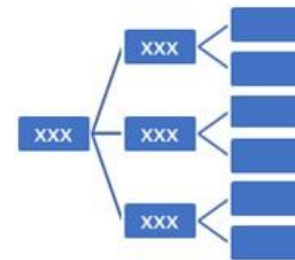
- ◆ Top down



- ◆ Bottom up

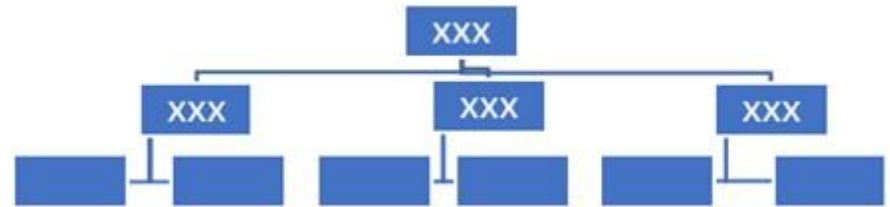


- ◆ On the level

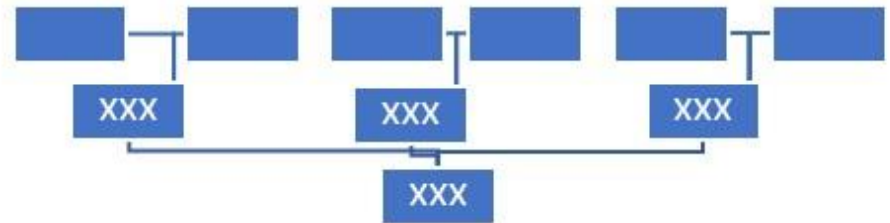


# 組織の構造

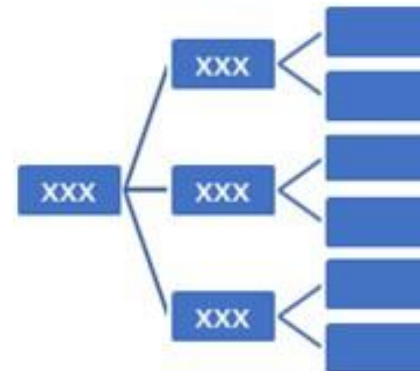
- ◆ トップダウン



- ◆ ボトムアップ

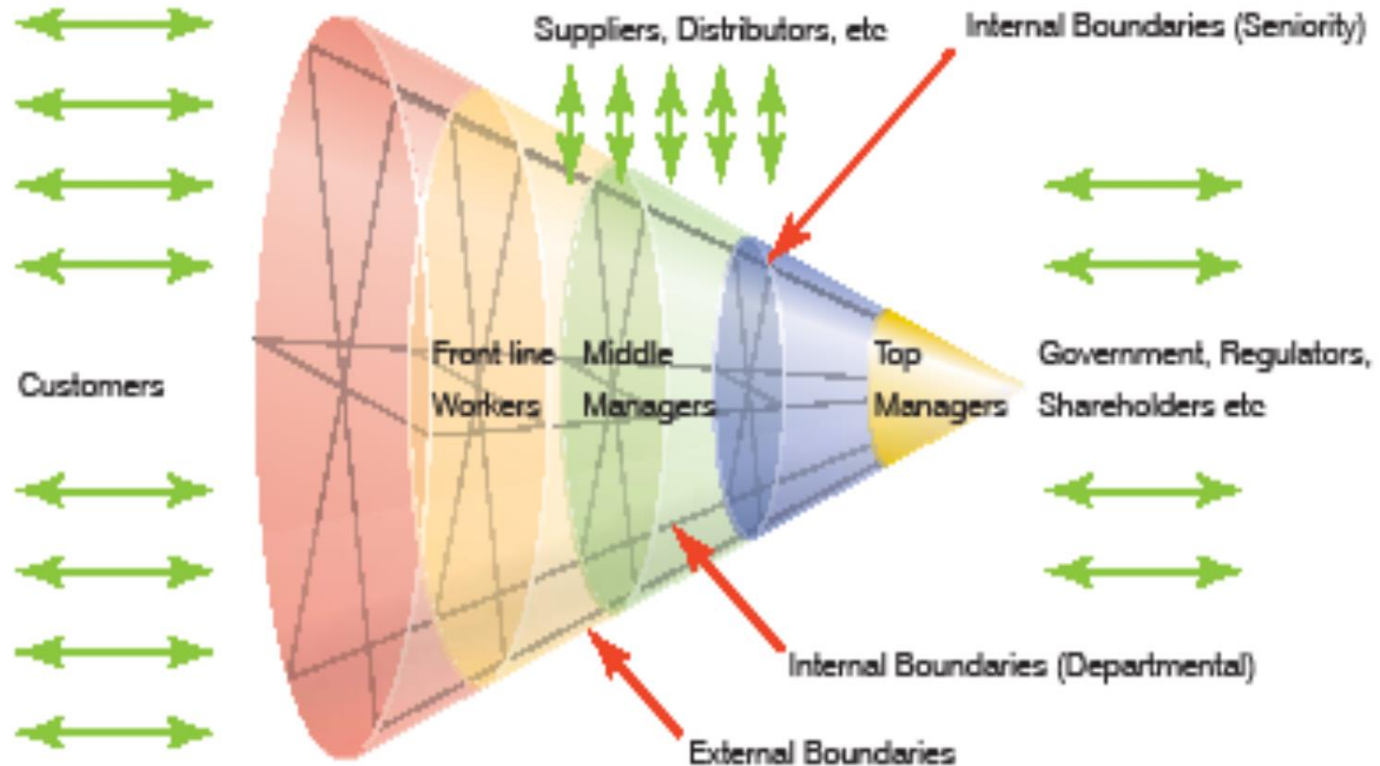


- ◆ 水平

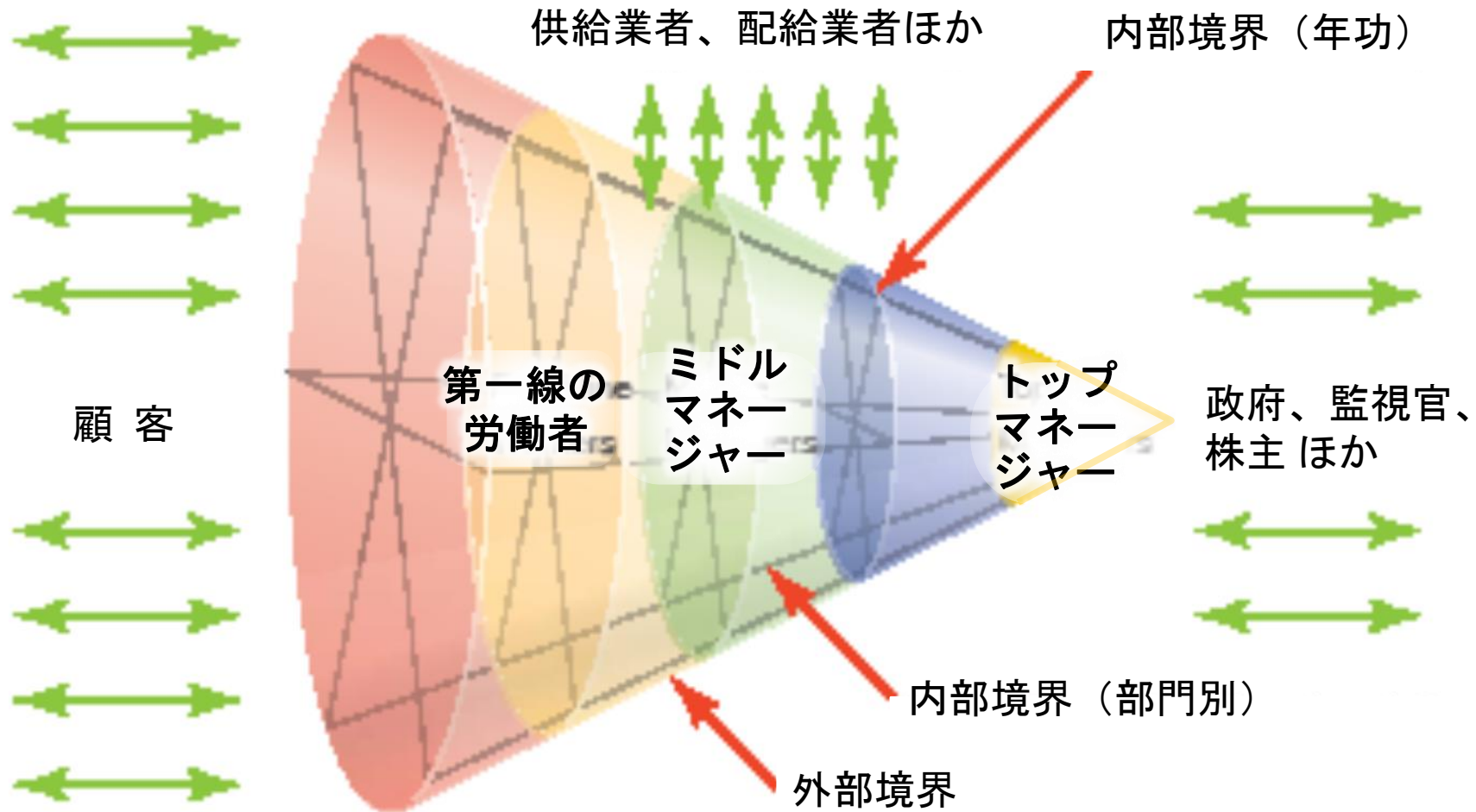




# Hay's Organisational Cone



# ヘイの円錐型組織



# Julie Hay

- ◆ [julie@juliehay.org](mailto:julie@juliehay.org)
- ◆ <https://juliehay.youcanbook.me>
- ◆ [www.psychologicalintelligence.com](http://www.psychologicalintelligence.com)
- ◆ [www.pifcic.org](http://www.pifcic.org) – non-profit educational foundation: incl coaching & supervision
- ◆ [www.ictaq.org](http://www.ictaq.org) – TA qualifications
- ◆ [www.ijtarp.org](http://www.ijtarp.org) – International Journal of TA Research & Practice (free access)

# ジュリー・ヘイ

- ◆ [julie@juliehay.org](mailto:julie@juliehay.org)
- ◆ <https://juliehay.youcanbook.me>
- ◆ [www.psychologicalintelligence.com](http://www.psychologicalintelligence.com)
- ◆ [www.pifcic.org](http://www.pifcic.org) — 非営利教育財団：  
含 コーチング & スーパー・ビジョン
- ◆ [www.ictaq.org](http://www.ictaq.org) — T A の資格
- ◆ [www.ijtarp.org](http://www.ijtarp.org) – 国際 T A リサーチ &  
プラクティス専門誌 (フリーアクセス)